



202119013168



中国认可
国际互认
检测
TESTING
CNAS L3411

dada
深圳家具
研究开发院
SZF20160901-01

ISZFA
深圳市家具行业协会
SZF20160901-01

检验报告

TEST REPORT

样品名称: 油漆饰面木塑墙顶板
Sample Description

商标/型号: 第5432669号/9mm
Brand/Model

申请方: 安徽科居新材料科技有限公司
Applicant

生产方: 安徽科居新材料科技有限公司
Manufacturer

委托单位: 中环联合(北京)认证中心有限公司
Authorized By

检验类别: 认证委托
Test Type

报告日期: 二〇二〇年六月八日
Tested Date



扫描验证真伪

副本

认证委托单编号: T2023ELP-R-2711332

检验报告编号: 环认-SZF-23051538-01



扫描全能王 创建

检验报告

副本

编号：环认-SZF-23051538-01

第 1 页 共 3 页

委托单位	中环联合（北京）认证中心有限公司		
申请方	安徽科居新材料科技有限公司		
生产方	安徽科居新材料科技有限公司		
产品名称	油漆饰面木塑墙顶板	商标	第5432669号
抽样单编号	T2023ELP-R-2711332		
型号规格	9mm	检验类别	认证委托
样品等级	合格品	生产日期	2023年04月15日
抽样地点	——	委托人	栗燕
样品数量	1.5平方米	收样日期	2023年5月15日
抽样基数	400平方米	验讫日期	2023年6月2日
样品特征和状态	外包装完好		
检验依据	HJ 2540-2015 《环境标志产品技术要求 木塑制品》		
检验结论	<p>按中环联合（北京）认证中心有限公司的要求,对其送检的油漆饰面木塑墙顶板样品,依据HJ 2540-2015《环境标志产品技术要求 木塑制品》的规定,检验木塑制品中的有害物质的含量。</p> <p>检验结果:</p> <p>本次委托检验共检5项,所检项目符合标准规定要求,详见第2~3页。</p> <p>检验单位(公章) (1) 签发日期:2023年6月6日</p>		
备注	1. 送检样品信息由委托单位提供; 2. 本报告仅适用于本实验室收到的样品。		

批准: 张庆洋

审核: 张恩颂

主检: 韦仙婷

深圳市赛德检测技术有限公司



检验报告

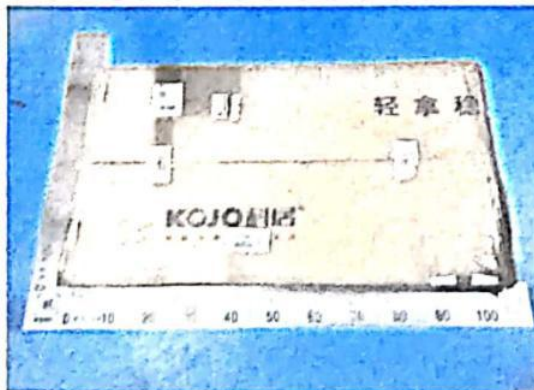
副本

编号: 环认-SZF-23051538-01

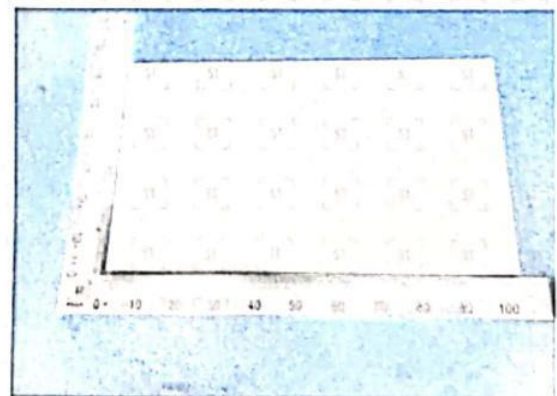
第 2 页 共 3 页

测试项目	标准要求		单位	实测结果	评定
邻苯二甲酸酯总量	≤0.1		%	未检出	符合
甲醛释放量	≤0.08		mg/m ³	未检出	符合
总挥发性有机化合物 (TVOC) (72h)	≤0.50		mg/m ³ ·h	0.13	符合
重金属	可溶性铅	≤10	mg/m ²	未检出	符合
	可溶性镉	≤10	mg/m ²	未检出	符合
	可溶性铬	≤10	mg/m ²	未检出	符合
	可溶性汞	≤10	mg/m ²	未检出	符合
重金属含量(限色漆)	可溶性铅	≤90	mg/kg	未检出	符合
	可溶性镉	≤75	mg/kg	未检出	符合
	可溶性铬	≤60	mg/kg	未检出	符合
	可溶性汞	≤60	mg/kg	未检出	符合
说明	1. 未检出——表示检测结果低于检出限; 2. DBP、BBP、DEHP、DNOP的检出限为0.001%; DINP、DIDP的检出限为0.005%; 3. 甲醛释放量的检出限为0.005mg/m ³ ; 4. 可溶性铅检出限为2mg/m ² ; 可溶性镉检出限为2mg/m ² ; 可溶性铬检出限为2mg/m ² ; 可溶性汞检出限为2mg/m ² 。				

样品图片:



样品外包装



样品正面

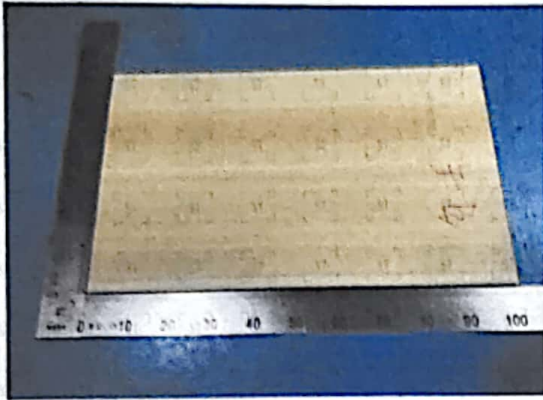
深圳市赛德检测技术有限公司



检验报告

副本
编号: 环认-SZF-23051538-01

第 3 页 共 3 页



样品背面



样品侧面

* * * * *

(报告结束)

环认-SZF-23051538-01

深圳市赛德检测技术有限公司

