

报告编号:2023100335



220020349524



中国认可
国际互认
检测
TESTING
CNAS L0698

检 验 报 告

委托单位名称：安徽科居新材料科技有限公司

产品名称型号：木塑装饰板
厚度9mm

检 验 类 别：委托检验

应急管理部四川消防研究所 (SCFRI)
国家防火建筑材料质量检验检测中心 (NFTC)



扫描全能王 创建



应急管理部四川消防研究所 (SCFRI)
国家防火建筑材料质量检验检测中心 (NFTC)



检验报告

报告编号: 2023100335

共 4 页 第 1 页

产品名称	木塑装饰板	型号规格	厚度9mm
委托单位	安徽科居新材料科技有限公司	商 标	/
生产单位	安徽龙格新材料科技有限公司	检验类别	委托检验
送检单位	安徽科居新材料科技有限公司	抽样基数	/
抽样单位	/	抽样日期	/
抽样地点	/	到样日期	2023.03.22
检验地点	本实验室	检验日期	2023.04.14~2023.04.28
样品数量	1500mm×600mm×9mm, 15块	样品编号	YP23000999
检验依据	GB 8624-2012《建筑材料及制品燃烧性能分级》		
检验项目	燃烧性能B ₁ 级适用项目		
检验结论	<p>经检验, 该制品所检项目符合燃烧性能B-s3, d0, t1级的规定要求。</p> <p>按GB 8624-2012判定, 该制品燃烧性能达到难燃B₁(B-s3, d0, t1)级。</p> <p>(以下空白)</p> <p style="text-align: right;">签发日期: 2023年05月06日</p>		
备注	本报告仅对所承检项目负责。		

部四
验检

批准:

审核:

编制:



扫描全能王 创建

应急管理部四川消防研究所 (SCFRI)
国家防火建筑材料质量检验检测中心 (NFTC)

检验结果汇总表

报告编号: 2023100335

共 4 页 第 2 页

序号	检验项目		检验方法	标准要求	检验结果	结论	
1	可燃性	60s内焰尖高度, mm	GB/T 8626-2007	≤150	56	合格	
		燃烧滴落物引燃滤纸现象		滤纸未被引燃	滤纸未被引燃		
2	单体燃烧性能	燃烧增长速率指数, W/s	GB/T 20284-2006	B级	≤120	98	合格
		600s总热释放量, MJ		≤7.5	6.8		
		火焰横向蔓延		未到达试样长翼边缘	未到达试样长翼边缘		
		烟气生成速率指数, m ² /s ²		s2级	≤180	35	s3级
		600s总烟气生成量, m ²		≤200	232		
		燃烧滴落物/微粒		d0级	600s内无燃烧滴落物/微粒	600s内无燃烧滴落物/微粒	符合
3	烟气毒性等级	GB/T 20285-2006	t1级	达到ZA ₃ 级	ZA ₃ 级	符合	
	以	下		空	白		
备注							



应急管理部四川消防研究所 (SCFRI)
国家防火建筑材料质量检验检测中心 (NFTC)

检验报告

报告编号: 2023100335

共 4 页 第 3 页

生产单位	安徽龙格新材料科技有限公司		
地 址	安徽省池州市贵池区池州市开发区临港工业园滨江路16号		
邮政编码	/		
联系电话	/	传 真	/
<p>一、产品说明 该制品是由聚氯乙烯树脂、钙粉、木粉等通过高温挤出工艺加工合成的复合材料。制品厚度为9mm。 (以上信息由送检单位提供)</p> <p>二、GB/T 20284-2006试样安装固定说明</p> <ol style="list-style-type: none">按GB/T 20284-2006第5.2.2.b)条规定, 试样紧贴基材, 基材紧贴背板。试验用基材为厚12mm、密度$900\text{kg}/\text{m}^3$的硅酸钙板。试验用背板为厚12mm、密度$900\text{kg}/\text{m}^3$的硅酸钙板。试样受火面为制品装饰面。 <p>三、样品照片</p> <div data-bbox="625 1249 863 1742"></div> <p>四、检验地点 四川省都江堰市学府路358号。</p>			
备注	本试验结果只与制品试样在特定试验条件下的性能相关, 不能将其作为评价该制品在实际使用中潜在火灾危险性的唯一依据。		



应急管理部四川消防研究所 (SCFRI)
国家防火建筑材料质量检验检测中心 (NFTC)

检验报告

报告编号: 2023100335

共 4 页 第 4 页

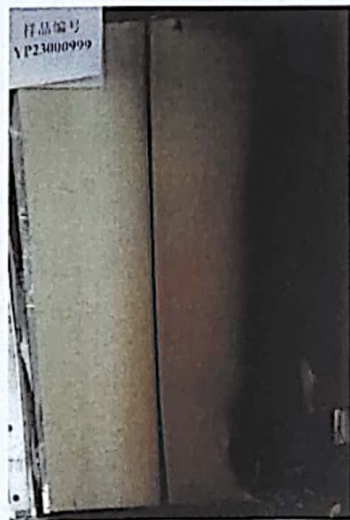
GB/T 20284-2006试样照片:



试验前的长翼



试验前的短翼



试验后的长翼



试验后的短翼

多页扫描

